



RARx e sinonimo di alta tecnologia al servizio della strada:

- Di semplice applicazione.
- Permette di ottenere performance migliori rispetto alla soluzione wet.

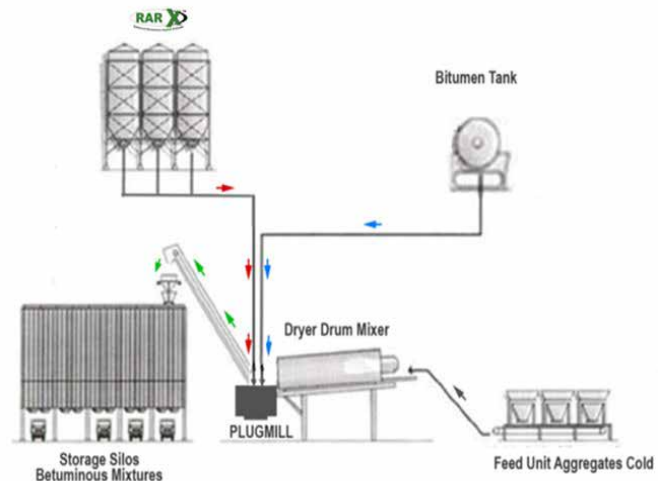
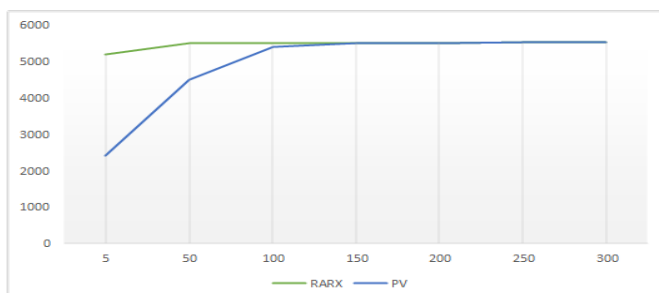
E' un additivo che offre prestazioni simili a quelle dei polimeri. Un prodotto ecologico, dato che è composto per il 60% da polverino ricavato da pneumatici riciclati. RARx è stato studiato per essere utilizzato direttamente negli impianti standard per la produzione di asfalti a caldo.



Il polverino PFU viene lavorato tramite un processo wet per essere successivamente impiegato nella produzione di conglomerati bituminosi quale soluzione dry.

- Viene aggiunto alla miscela di conglomerato bituminoso allo stesso modo dei filler.
- Non causa alcun aumento dei costi energetici durante la produzione.
- Non diminuisce in alcun modo la produttività dell'impianto.

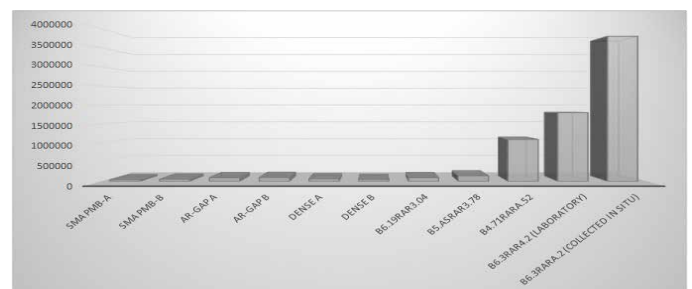
Viscosity



ALTA TECNOLOGIA

- Viene aggiunto direttamente nel mescolatore dell'impianto, dato che è stato precedentemente attivato.
- Permette la produzione di tappeti con uno spessore inferiore allo standard.
- Migliora la qualità delle condizioni ambientali rispetto alle miscele standard, riducendo di 5 db l'inquinamento acustico.

MIGLIORA LE PRESTAZIONI?



I conglomerati bituminosi prodotti con l'utilizzo del RARx mostrano un evidente aumento della resistenza alla fatica e conseguentemente, nella pot-life dell'asfalto.

GARANZIA DELLE PRESTAZIONI

Test di laboratorio hanno evidenziato che nelle miscele prodotte con RARx e bitume (50-70), è possibile raggiungere, dopo soli 5 minuti, valori di viscosità simili a quelli mostrati da un polverino di gomma dopo un'ora di digestione. Questo evidenzia un chiaro miglioramento della performance nelle miscele contenenti il RARx.